

# "Lüttjes Hus"

Ferienwohnung - Ferienhaus

Mönkebude



## Beschreibung

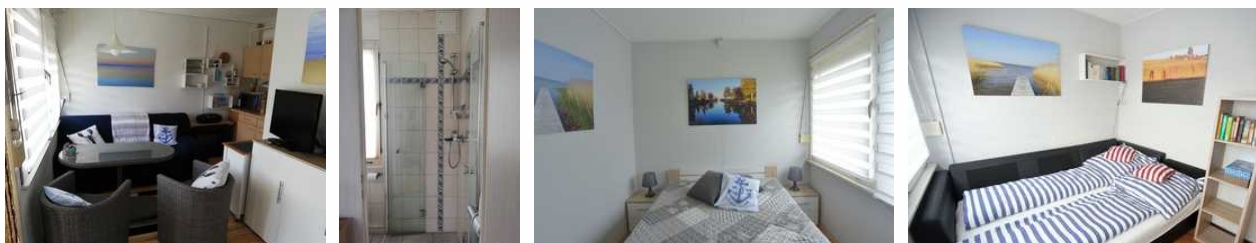
Herzlich Willkommen bei uns im "Lüttjes Hus" - Ferienhaus am Stettiner Haff

Gießen Sie Ihren Urlaub in unserem Ferienhaus ganz nah am Wasser mit einem Wohnraum und offener Küchenzeile (Pantryküche); 2 Schlafräumen mit einem Doppelbett (140 cm) und einem Schlafsofa, sowie einem Bad mit Dusche/ WC. Bitte Handtücher und Bettwäsche mitbringen oder sie haben die Möglichkeit diese in der Touristinfo gegen eine Gebühr auszuleihen.

Das Haus ist umgeben mit einem kleinen Garten mit Sitzecke und Grill.

Auch eine Terrasse lädt zu gemütlichen Stunden ein.

## "Lüttjes Hus"





## Ausstattung Zimmer

Größe: 40 qm

Belegung max.: 4

Anzahl Schlafzimmer: 2

Tiere willkommen: ja

Nichtraucher: ja

Terrasse: ja

### Hinweise zu Haustieren

Liebe Gäste,

bei uns sind ausdrücklich nur kleine Hunde mit einer Risthöhe bis zu 30 cm erlaubt. Wichtig - Das Grundstück ist nicht eingefriedet.

Bitte bringen sie für ihren Hund alle Dinge mit , die er benötigt. Dazu gehören Hundekörbchen oder Hundedecke, auch ein Handtuch zum Pfoten abputzen, wenn der Spaziergang beendet ist und seinen Freßnapf nicht vergessen.

**Allgemein:** Deichblick, Doppelbett, ebenerdig, Insektenschutz/Gaze, Nichtraucher, Nichtraucherhaus, Schlafsofa, Terrasse

**Außenanlage:** Bootssteg, Fahrradunterstellmöglichkeit, Garten zur Nutzung, Parkplatz, Sitzecke im Garten, Strandkorb

**Freizeit:** Beautyabteilung, Fahrradverleih, Kegeln/Bowling, Massage, Reiten, Spielplatz, Zoo

**Küche:** Küche (Pantry/Mini)

**Sanitär:** Dusche/WC, Haartrockner

**Service:** Tiere willkommen

**Technik:** TV - Flachbild

## So haben Gäste nach ihrem Aufenthalt bewertet

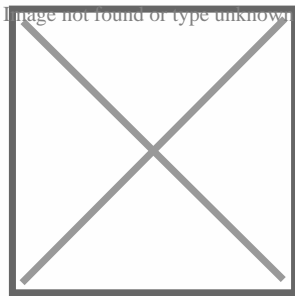
5 von max. 6 Punkten bei 6 Bewertungen insgesamt

Punkte	1	2	3	4	5	6
Ausstattung Zimmer/Fewo	●	●	●	●		

Punkte	1	2	3	4	5	6
Sauberkeit	●	●	●	●	●	
Service & Freundlichkeit	●	●	●	●	●	●
Lage der Unterkunft (wie beschrieben)	●	●	●	●	●	●
Beschreibung entsprach der Unterkunft	●	●	●	●	●	
Preis-Leistung	●	●	●	●	●	
Empfehlenswert	●	●	●	●	●	

## Allgemeine Lageinformationen

Der schöne Strand, der Fischerei und Yachthafen sind für Sie in 8 Gehminuten erreichbar. Kilometerlange Radwege führen durch die reizvolle, waldreiche vorpommersche Landschaft. Vier Restaurants bieten regionale Gerichte auch mit fangfrischem Fisch an. Ein Einkaufsmarkt, Frisörsalon, Autowerkstatt, Zahnarztpraxis und Yachtwerft mit Shop befinden sich im Ort. Eine Autostunde entfernt sind die Kaiserbäder auf der Insel Usedom.



## Entfernungen

Arzt: 6 km	Autobahn: 55 km	Badestelle/Gewässer: 300 m	Bäcker: 150 m
Bahnhof: 10 km	Geldautomaten/Bank: 6 km	Bushaltestelle: 600 m	Golfplatz: 55 km
Krankenhaus/Klinik: 6 km	(Kur-)Park/Wald: 500 m	Radweg: 10 m	Restaurant: 700 m
Schwimm-/Spaßbad: 23 km	Strand: 800 m	Supermarkt: 800 m	Therme: 65 km
Tourist-Information: 700 m	Wanderweg: 200 m	Zentrum: 700 m	