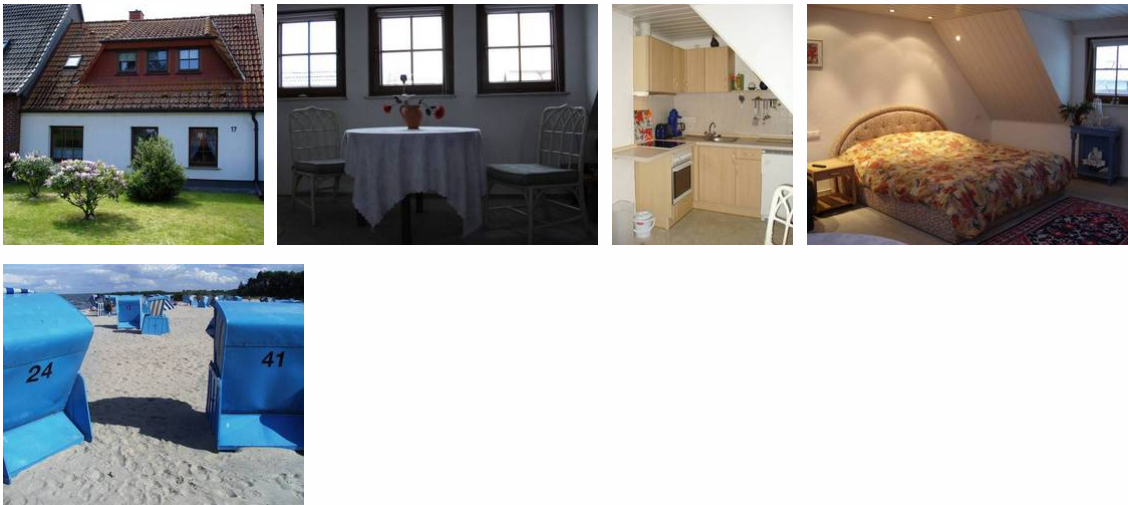


# strandnahe Ferienwohnung mit Hafenblick

Ferienwohnung

Mönkebude



## Beschreibung

Ferienwohnung in der 1. Etage, (Separater Hauseingang)1 Wohnschlafraum, DU/WC, Küche offen zum Wohnbereich,Zentralheizung, TV/Radio, PKW-Parkplatz, Freisitz im Garten, Bettwäsche incl., Grill, Gartenmöbel,

## Ferienwohnung 1. Etage



Ferienwohnung in der 1. Etage, (Separater Hauseingang) , Wohnschlafraum mit Doppelbett, Couchsitzgarnitur ( 2er), integrierter Einbauküchenzeile und Essplatz (Esstisch mit 3 Stühlen), Bad mit Dusche und WC, PKW - Stellplatz vor dem Haus. Bettwäsche inklusiv.

Zentralheizung, TV/Radio, Grill, Gartenmöbel, 2 Liegen Ferienwohnung in der 1. Etage, (Separater Hauseingang)1 Wohnschlafraum (1 Doppelbett 2X2m sowie Aufbettung 1,40X2m), DU/WC, Küche offen zum Wohnbereich,Zentralheizung, TV/Radio, PKW-Parkplatz, Bettwäsche incl., Grill, Gartenmöbel,

## Ausstattung Zimmer

Größe: 30 qm

Belegung max.: 2  
Anzahl Schlafzimmer: 1  
TV: ja  
Nichtraucher: ja  
Backofen: ja

## Hinweise zu Haustieren

Haustiere nicht erlaubt

**Allgemein:** Heizung, Meerblick, Nichtraucher, Nichtraucherhaus, Strom 230 Volt Anschluss, Teppichboden

**Außenanlage:** Garten zur Nutzung, Parkplatz

**Essen & Trinken:** Grillmöglichkeit

**Küche:** Backofen, Kühlschrank

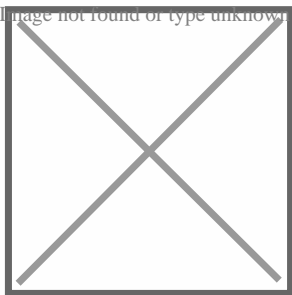
**Sanitär:** Dusche, Dusche/WC, Haartrockner

**Service:** Bettwäsche

**Technik:** CD-Player, Kabel/Sat, TV

## Allgemeine Lageinformationen

in unmittelbarer Nähe zum Strand



## Entfernungen

Strand: 50 m

Objekt ID: 12934