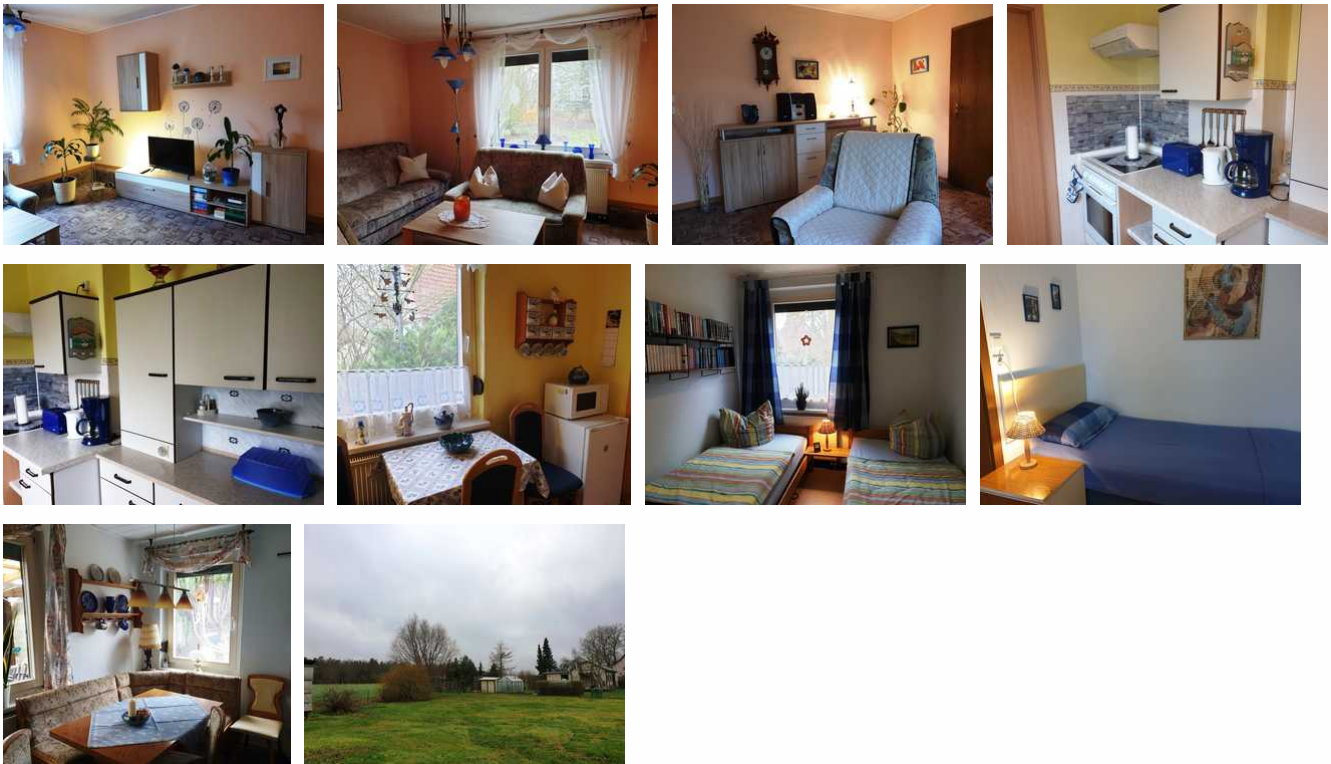


# Frank, Wally

Ferienwohnung - Ferienhaus

Ducherow



## Beschreibung

Ferienwohnung auf dem Lande - ruhig und entspannend

Wir bieten Ihnen eine kompl. 3-Raumwohnung mit separatem Eingang. Das Schlafzimmer ist ausgestattet mit 3 Betten. Im gemütlichen Wohnzimmer kann eine Aufbettung für 2 Personen mit Bettcouch erfolgen. Die komplett eingerichtete Küche lässt keine Wünsche offen.

- Veranda mit TV und Bettcouch;
- überdachte Terrasse mit Gartenmöbel und Hollywoodschaukel;
- großer Garten mit Kinderspielplatz

In verkehrsrühiger Lage mit einem phantastischen Blick auf Wiesen und Feldern. Naturschöne Umgebung mit vielen Ausflugszielen. Kompl. 3-Raumwohnung, Veranda auch mit TV und Bettcouch; überdachte Terrasse mit Gartenmöbel und Hollywoodschaukel; großer Garten mit Kinderspielplatz, Kinder sind herzlich willkommen

## Ferienwohnung Wally



---

kompl. 3-Raumwohnung, Schlafzimmer mit 3 Betten, Wohnzimmer mit Bettcouch und TV; komplett eingerichtete Küche, Veranda auch mit TV und Bettcouch; überdachte Terrasse mit Gartenmöbel und Hollywoodschaukel; großer Garten mit Kinderspielplatz

## Ausstattung Zimmer

---

Größe: 90 qm

Belegung max.: 5

Anzahl Schlafzimmer: 1

TV: ja

Nichtraucher: ja

Waschmaschine: ja

### Hinweise zu Haustieren

Haustiere nicht erlaubt

---

**Allgemein:** familienfreundlich, Heizung, Hochstuhl, Nichtraucher, Nichtraucherhaus, Reise-/Kinderbett, Teppichboden, Terrasse, wanderfreundlich

---

**Außenanlage:** Garten zur Nutzung, Parkplatz

---

**Essen & Trinken:** Grillmöglichkeit

---

**Freizeit:** Fahrradverleih, Tennis

---

**Küche:** Backofen, Kühlschrank, Mikrowelle, separate Küche

---

**Sanitär:** Dusche/WC, Haartrockner

---

**Service:** Bettwäsche, Handtücher, Wäscheservice, Waschmaschine

---

**Technik:** CD-Player, Kabel/Sat, TV

---

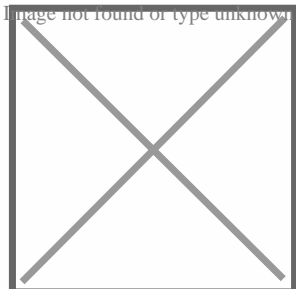
## So haben Gäste nach ihrem Aufenthalt bewertet

6 von max. 6 Punkten bei 4 Bewertungen insgesamt

Punkte	1	2	3	4	5	6
Ausstattung Zimmer/Fewo	●	●	●	●	●	●
Sauberkeit	●	●	●	●	●	●
Service & Freundlichkeit	●	●	●	●	●	●
Lage der Unterkunft (wie beschrieben)	●	●	●	●	●	●
Beschreibung entsprach der Unterkunft	●	●	●	●	●	●
Preis-Leistung	●	●	●	●	●	●
Empfehlenswert	●	●	●	●	●	●

## Allgemeine Lageinformationen

in Neunedorf A, 14 km bis Mönkebude, zur Insel Usedom 35 km, Tierpark Ueckermünde



## Entfernungen

Arzt: 20 km

Bäcker: 3 km

Bahnhof: 16 km

Geldautomaten/Bank: 16 km

(Kur-)Park/Wald: 300 m

Restaurant: 800 m

Schwimm-/Spaßbad: 15 km

Strand: 14 km

Supermarkt: 3 km

Therme: 45 km

Tourist-Information: 10 km

Wanderweg: 1 km

Objekt ID: 13411