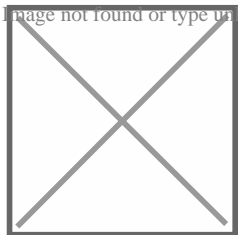


# Ferienwohnungen Lübs

Ferienwohnung - Ferienhaus

Lübs

Image not found or type unknown



## Beschreibung

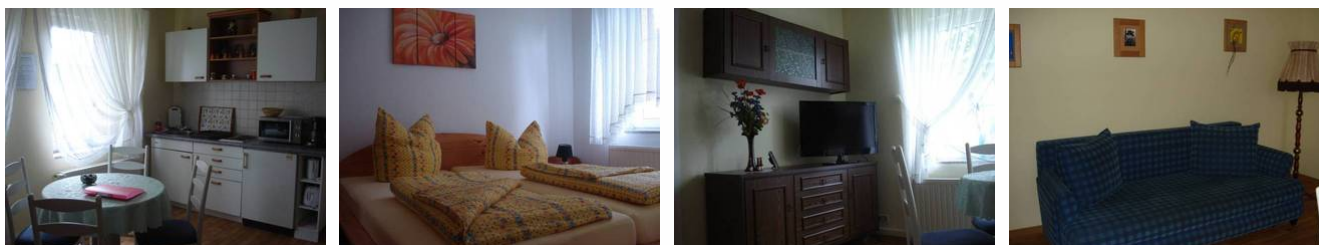
Die 3 gemütlichen Ferienwohnungen liegen in der Gemeinde Lübs unweit von der Hafenstadt Ueckermünde am Stettiner Haff in ruhiger Ortslage.

- Ferienwohnung 1 mit 1 Wohnraum, 2 Schlafräumen; Bad mit Badewanne/WC; Einbauküche mit Backofen und Geschirrspüler ; Zentralheizung; TV/Radio; PKW-Parkplatz;
- Bettwäsche incl. ab 6 Tage
- Sitzecke mit Grillmöglichkeit separat vorhanden,
- Ferienwohnung 2 mit 1 Schlafräum, 1 Wohnschlafraum; Bad: DU/WC; Küche offen zum Wohnraum mit Geschirrspüler und Mikrowelle; Zentralheizung; TV- Flachbildschirm, Radio; PKW Parkplatz; mit Terasse und Grillmöglichkeit; Telefon, Bettwäsche ab 6 Tage incl.
- Ferienwohnung 3 mit 1 Schlafräum, 1 Wohnschlafraum; Bad DU/ WC; Küchenzeile offen zum Wohnraum; Zentralheizung; TV/- Flachbildschirm, Radio; PKW Parkplatz; Bettwäsche incl. ab 6 Übernachtungen, Grillmöglichkeit,

Erbaut: 1994

Letzte Renovierung: 2016

## Ferienwohnung 1 (oben 1. Etage)



Ferienwohnung mit 1 Wohnraum, 2 Schlafräume; Bad mit Badewanne/WC; Küche; Zentralheizung; TV/Radio; PKW-Parkplatz;  
Ferienwohnung mit 1 Wohnraum, 2 Schlafräume; Bad mit Badewanne/WC; Küche; Zentralheizung; TV/Radio; PKW-Parkplatz;  
Bettwäsche ab 6 Ü. incl.

## Ausstattung Zimmer

---

Größe: 65 qm

Belegung max.: 4

Anzahl Schlafzimmer: 2

TV: ja

Nichtraucher: ja

Spülmaschine: ja

---

### Hinweise zu Haustieren

Haustiere nicht erlaubt

---

**Allgemein:** Doppelbett, Fahrradraum abschließbar, familienfreundlich, für Monteure geeignet, getrennt stehende Betten, Heizung, Hochstuhl, Nichtraucher, Nichtraucherhaus, Raucherbereich, Reise-/Kinderbett, Skiraum, wanderfreundlich

---

**Außenanlage:** Fahrradunterstellmöglichkeit, Garten zur Nutzung, Parkplatz, Sitzecke im Garten

---

**Essen & Trinken:** Grillmöglichkeit

---

**Küche:** Backofen, Gefriermöglichkeit, Kühlschrank, Mikrowelle, separate Küche, Spülmaschine

---

**Sanitär:** Badewanne, Haartrockner

---

**Service:** Brötchenservice, Einkaufsservice, Tiere nicht erlaubt

---

**Technik:** Kabel/Sat, Telefon, TV

---

## Ferienwohnung 2 (EG unten links)

---



Ferienwohnung mit 1 Schlafrum, 1 Wohnschlafraum; Bad: DU/WC; Küche; Zentralheizung; TV, Radio; PKW Parkplatz; Terasse; Telefon, Bettwäsche ab 6 Tage incl.

---

## Ausstattung Zimmer

---

Größe: 32 qm

Belegung max.: 4

---

---

Anzahl Schlafzimmer: 1

Nichtraucher: ja

Spülmaschine: ja

Terrasse: ja

---

## Hinweise zu Haustieren

Haustiere nicht erlaubt

---

**Allgemein:** Doppelbett, Fahrradraum abschließbar, familienfreundlich, für Monteure geeignet, Heizung, Hochstuhl, Nichtraucher, Nichtraucherhaus, Raucherbereich, Reise-/Kinderbett, Skiraum, Terrasse, wanderfreundlich

---

**Außenanlage:** Fahrradunterstellmöglichkeit, Garten zur Nutzung, Parkplatz, Sitzecke im Garten

---

**Essen & Trinken:** Grillmöglichkeit

---

**Küche:** Backofen, Gefriermöglichkeit, Küche (offen), Kühlschrank, Mikrowelle, Spülmaschine

---

**Sanitär:** Dusche/WC, Haartrockner

---

**Service:** Brötchenservice, Einkaufsservice, Tiere nicht erlaubt

---

**Technik:** CD-Player, Kabel/Sat, TV - Flachbild

---

## Ferienwohnung 3 (EG unten rechts)

---



---

1 Schlafrum, 1 Wohnschlafraum; Bad DU/ WC; Kochnische; Zentralheizung; TV/Radio; PKW Parkplatz; Bettwäsche incl.

## Ausstattung Zimmer

---

Größe: 25 qm

---

Belegung max.: 4  
Anzahl Schlafzimmer: 1  
Nichtraucher: ja

## Hinweise zu Haustieren

Haustiere nicht erlaubt

**Allgemein:** Doppelbett, ebenerdig, Fahrradraum abschließbar, familienfreundlich, für Monteure geeignet, Heizung, Hochstuhl, Nichtraucher, Nichtraucherhaus, Raucherbereich, Reise-/Kinderbett, Skiraum, wanderfreundlich, Wohn/Schlafraum komb.

**Außenanlage:** Fahrradunterstellmöglichkeit, Garten zur Nutzung, Parkplatz, Sitzecke im Garten

**Essen & Trinken:** Grillmöglichkeit

**Küche:** Küche (offen), Kühlschrank, Mikrowelle

**Sanitär:** Dusche/WC

**Service:** Tiere nicht erlaubt

**Technik:** TV - Flachbild

## So haben Gäste nach ihrem Aufenthalt bewertet

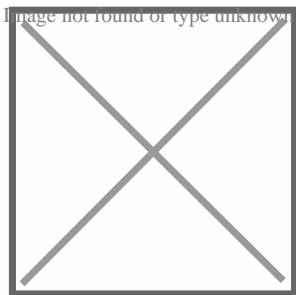
4 von max. 6 Punkten bei 17 Bewertungen insgesamt

Punkte	1	2	3	4	5	6
Ausstattung Zimmer/Fewo	●	●	●	●		
Sauberkeit	●	●	●	●		
Service & Freundlichkeit	●	●	●	●	●	
Lage der Unterkunft (wie beschrieben)	●	●	●	●		
Beschreibung entsprach der Unterkunft	●	●	●	●		
Preis-Leistung	●	●	●	●	●	
Empfehlenswert	●	●	●	●		

## Allgemeine Lageinformationen

Von Lübs aus erreichen Sie mehrere Strände bzw. Sehenswürdigkeiten. Das Strandbad Ueckermünde liegt ca. 11 km entfernt. Radfreunde erreichen den Strand in Mönkebude durch den Wald in ca. 8 km. In Anklam befindet sich das Otto-

Lilienthal-Museum, bis dorthin sind es ca. 20 km. Unbedingt gesehen haben sollte der Naturliebhaber den Botanische Garten in Christiansberg. Eine Reise durch die Zeit ist erlebbar im Ukränenland in Torgelow. Die Insel Usedom ist ca. 60 km (Kaiserbäder Ahlbeck, Heringsdorf, Bansin)entfernt. Bis Stralsund sind es ca. 93 km, dort können Sie u.a. das einzigartige Meereskundemuseum oder das neue Ozeaneum besuchen.



## Entfernungen

Autobahn: 35 km

Badestelle/Gewässer: 4 km

Bäcker: 6 km

Bahnhof: 6 km

Geldautomaten/Bank: 6 km

Bushaltestelle: 500 m

Golfplatz: 40 km

Krankenhaus/Klinik: 13 km

(Kur-)Park/Wald: 500 m

Radweg: 10 km

Strand: 7 km

Supermarkt: 6 km

Tourist-Information: 12 km

Wanderweg: 500 m

Objekt ID: 13426