

# Landferienhaus Heidi

Ferienwohnung - Ferienhaus

Mönkebude

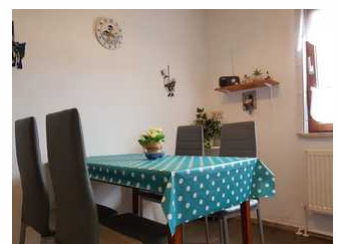
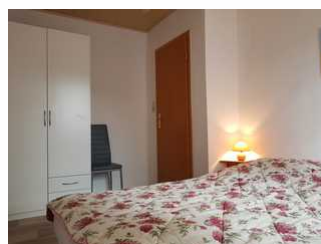


## Beschreibung

strandnahes Ferienhaus (58 m<sup>2</sup>)

- ebenerdig
- bis max. 5 Personen
- mit 1 Wohnraum,
- 2 Schlafräume ;
- Bad mit DU/WC;
- gemütliche Wohnküche mit Essecke und Mikrowelle ;
- Zentralheizung;
- TV/Radio;
- kostenloser PKW-Parkplatz auf dem Grundstück,
- Bettwäsche incl.;
- Die Wohnung ist liebevoll eingerichtet und sehr gepflegt.
- Die Gäste sind herzlich eingeladen den Garten mit Möbel und Grill zu nutzen Grill.
- kinderfreundlich

## Hauptstr. 99





Ferienwohnung , 58 m<sup>2</sup> mit 1 Wohnraum, 2 Schlafräume; DU/WC; Küche; Zentralheizung; TV/Radio; PKW-Parkplatz, Bettwäsche incl.; Grill, Gartenmöbel, kinderfreundlich (Sandkasten)  
Ferienwohnung , 50 m<sup>2</sup> mit 1 Wohnraum, 2 Schlafräume; DU/WC; Küche; Zentralheizung; TV/Radio; PKW-Parkplatz, Liegewiese; Bettwäsche incl.; Grill, Gartenmöbel, kinderfreundlich

## Ausstattung Zimmer

Größe: 50 qm  
Belegung max.: 5  
Anzahl Schlafzimmer: 2  
Nichtraucher: ja  
Terrasse: ja  
Backofen: ja

### Hinweise zu Haustieren

Haustiere nicht erlaubt

**Allgemein:** Doppelbett, ebenerdig, familienfreundlich, Heizung, Nichtraucher, Nichtraucherhaus, Reise-/Kinderbett, Terrasse

**Außenanlage:** Fahrradunterstellmöglichkeit, Garten zur Nutzung, Parkplatz, Sitzecke im Garten, umzäuntes Grundstück

**Essen & Trinken:** Grillmöglichkeit

**Freizeit:** Fahrradverleih, Kegeln/Bowling, Klettern, Kutschfahrten, Massage, Mini-Golf, Reiten, Spielplatz, Yachtcharter, Zoo

**Küche:** Backofen, Gefriermöglichkeit, Kühlschrank, Mikrowelle, separate Küche

**Sanitär:** Dusche/WC, Haartrockner

**Service:** Bettwäsche, Tiere nicht erlaubt

**Technik:** TV - Flachbild

## So haben Gäste nach ihrem Aufenthalt bewertet

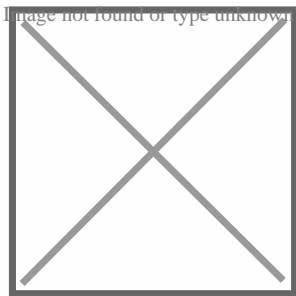
5 von max. 6 Punkten bei 2 Bewertungen insgesamt

|        |   |   |   |   |   |   |
|--------|---|---|---|---|---|---|
| Punkte | 1 | 2 | 3 | 4 | 5 | 6 |
|--------|---|---|---|---|---|---|

| Punkte                                | 1 | 2 | 3 | 4 | 5 | 6 |
|---------------------------------------|---|---|---|---|---|---|
| Ausstattung Zimmer/Fewo               | ● | ● | ● | ● |   |   |
| Sauberkeit                            | ● | ● | ● | ● | ● |   |
| Service & Freundlichkeit              | ● | ● | ● | ● | ● |   |
| Lage der Unterkunft (wie beschrieben) | ● | ● | ● | ● | ● |   |
| Beschreibung entsprach der Unterkunft | ● | ● | ● | ● | ● |   |
| Preis-Leistung                        | ● | ● | ● | ● | ● | ● |
| Empfehlenswert                        | ● | ● | ● | ● | ● |   |

## Allgemeine Lageinformationen

Das Ferienhaus befindet sich ruhig gelegen auf dem Grundstück des Vermieters.



## Entfernungen

Autobahn: 45 km

Badestelle/Gewässer: 800 m

Bäcker: 400 m

Bahnhof: 7 km

Geldautomaten/Bank: 6 km

Bushaltestelle: 10 m

Golfplatz: 50 km

Krankenhaus/Klinik: 6 km

(Kur-)Park/Wald: 500 m

Strand: 800 m

Supermarkt: 200 m

Tourist-Information: 300 m

Wanderweg: 500 m

Objekt ID: 13429