

Ferien auf dem Rosenhof

Ferienwohnung

Leopoldshagen



Beschreibung

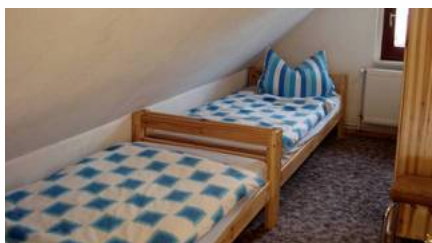
Willkommen auf dem Lande

Wir bieten Ihnen 2 Ferienwohnungen (70 m², 54 m²) im Obergeschoß eines schönen Hauses mit separatem Eingang. Das Haus ist ruhig gelegen außerhalb des Ortes Leopoldshagen in Waldnähe.

Hier haben sie Urlaub im ländlichem Ambiente mit viel Grün.

Die Parkplätze befinden sich direkt auf dem Grundstück. Für Ihre mitgebrachten Fahrräder steht eine Unterstellmöglichkeit zur Verfügung.

Ferienwohnung 1 Merle



Unsere gemütlichen 2 Ferienwohnungen befinden sich im Dachgeschoss. Sie haben ein separates Schlafzimmer mit Doppelbett, einen offenen Wohn- und Küchenbereich und Dusche/WC. Zur Ausstattung zählen in unseren Ferienwohnungen Kabel-TV-Anschluss. Im 2Schlafzimmer stehen zwei Einzelbetten. Die Küche ist mit Kühlschrank, 2 Plattenkocher

ausgestattet. Kaffemaschine, Wasserkocher und Toaster sind ebenso selbstverständlich wie ausreichend Geschirr und Besteck. Bettwäsche ist im Preis enthalten.

1 Wohnraum mit TV/Radio, 2 Schlafräume, Bad und Küche

Ausstattung Zimmer

Größe: 70 qm

Belegung max.: 4

Anzahl Schlafzimmer: 2

TV: ja

Nichtraucher: ja

Waschmaschine: ja

Hinweise zu Haustieren

Haustiere nicht erlaubt

Allgemein: Doppelbett, familienfreundlich, Heizung, Nichtraucher, Nichtraucherhaus

Außenanlage: Garten zur Nutzung, Parkplatz

Essen & Trinken: Grillmöglichkeit

Freizeit: Fahrradverleih

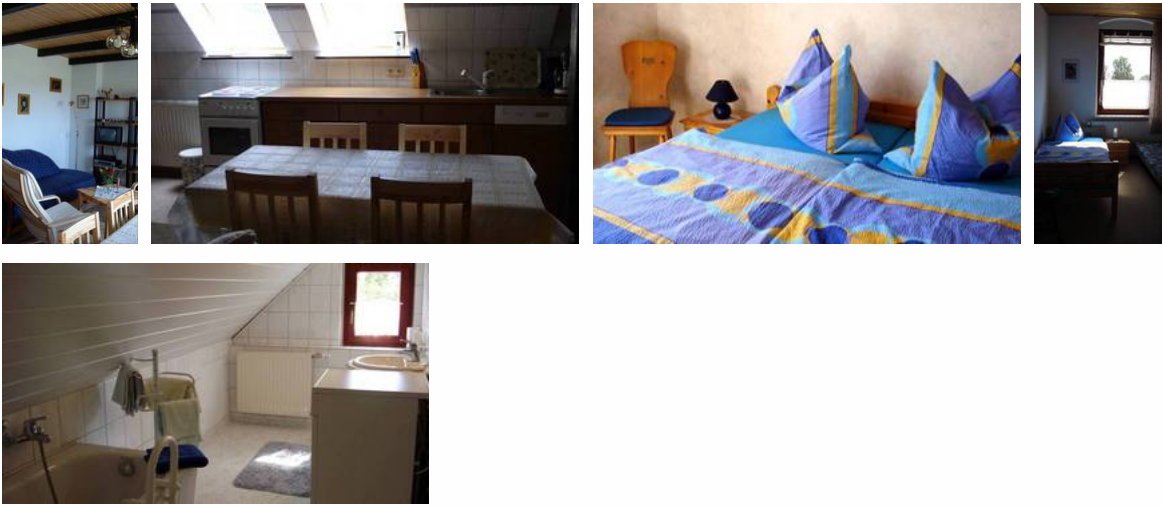
Küche: separate Küche

Sanitär: Dusche/WC

Service: Bettwäsche, Waschmaschine

Technik: Kabel/Sat, TV

Ferienwohnung 2 Lene



Willkommen liebe Gäste,

unsere gemütlichen zwei Ferienwohnungen befinden sich im Dachgeschoss. Sie haben zwei Schlafzimmer, einen offenen Wohn- und Küchenbereich und Dusche/WC. Zur Ausstattung zählen in unseren Ferienwohnungen TV-Geräte mit Kabel-TV-Anschluss. Die Küche ist mit Kühlschrank und Geschirrspüler ausgestattet. Kaffemaschine, Wasserkocher und Toaster sind ebenso selbstverständlich wie ausreichend Geschirr und Besteck. Bettwäsche ist im Preis enthalten. Ein Kaminofen sorgt für gemütliche Stunden in der Urlaubszeit. Auch eine Waschmaschine steht zur Nutzung zur Verfügung.

1 Wohnküche, 2 Schlafräume; Bad/WC/DU; 1 Wohnküche mit Geschirrspüler; beheizbar; TV/Radio; PKW Parkplatz, Terasse; Bettwäsche incl.; Gartenmöbel, Grill, 2 Fahrräder und 1 Kinderrad

Ausstattung Zimmer

Größe: 54 qm

Belegung max.: 3

Anzahl Schlafzimmer: 2

TV: ja

Nichtraucher: ja

Waschmaschine: ja

Hinweise zu Haustieren

Haustiere nicht erlaubt

Allgemein: Doppelbett, familienfreundlich, Heizung, Nichtraucher, Nichtraucherhaus, Terrasse

Außenanlage: Garten zur Nutzung, Parkplatz

Essen & Trinken: Grillmöglichkeit

Freizeit: Fahrradverleih

Küche: Küche (offen), Spülmaschine

Sanitär: Dusche, Dusche/WC

Service: Bettwäsche, Waschmaschine

Technik: TV

So haben Gäste nach ihrem Aufenthalt bewertet

5 von max. 6 Punkten bei 4 Bewertungen insgesamt

Punkte	1	2	3	4	5	6
Ausstattung Zimmer/Fewo	●	●	●	●	●	
Sauberkeit	●	●	●	●		
Service & Freundlichkeit	●	●	●	●	●	
Lage der Unterkunft (wie beschrieben)	●	●	●	●	●	
Beschreibung entsprach der Unterkunft	●	●	●	●	●	
Preis-Leistung	●	●	●	●	●	
Empfehlenswert	●	●	●	●	●	

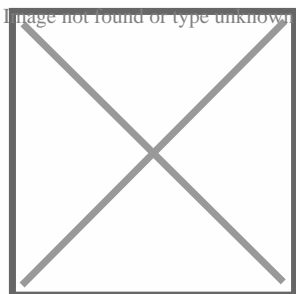
Allgemeine Lageinformationen

Der Ort Leopoldshagen liegt am nordwestlichen Teil der Ueckermünder Heide im Landschaftsschutzgebiet Haffküste. Das Dorf ist landwirtschaftlich geprägt und verkehrsmäßig gut über die B 109 bzw. L 10 142 zu erreichen.

Das Haus Grünberg 6 liegt ca. 1,2 km vom Ortskern entfernt in Einzellage. Im Ort gibt es Verkaufsstellen, einen Friseur und eine Gaststätte. Leopoldshagen wird tangiert vom internationalen Oder- Neiße- Radweg. Die Ueckermünder Heide ist durch Wanderwege gut erschlossen. Für Interessierte lohnt das Pilzesammeln und Blaubeerpflücken. In der Nähe findet man lohnenswerte Ausflugsziele, wie im Erholungsort Mönkebude: der Kinderfreundliche Badestrand und Yachthafen, Fischerstube Mönkebude (Museum) und Seegeltörns mit dem Zeesboot "Ghost" ; Ueckermünde: Badestrand, Tierpark, Schloßmuseum und Hafen; Torgelow: Ukranenland; Anklam: Lilientahlmuseum; Luckow: Botanischer Garten Christiansberg;.

Ca. eine Autostunde fährt man zu den "Kaiserbädern" auf die Insel Usedom.

Leopoldshagen bietet das NSG, "Anklamer Stadtbruch" Naturfreunden gute Möglichkeiten, botanische und fannistische Besonderheiten zu entdecken.



Entfernungen

Strand: 3 km

Objekt ID: 14280