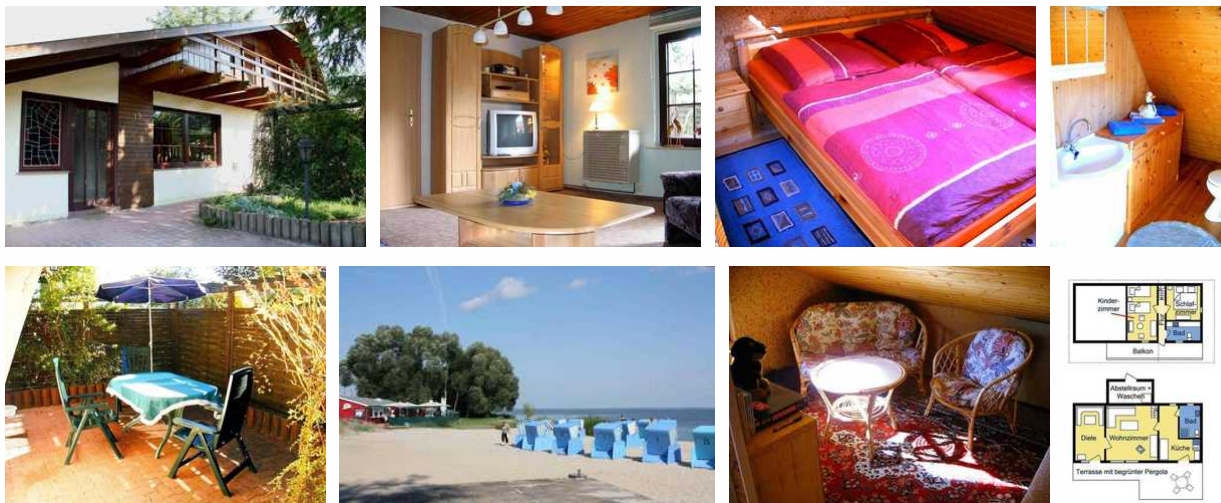


Das Waldhaus

Ferienhaus

Mönkebude



Beschreibung

2-geschossiges Ferienhaus im Erholungsort Mönkebude und Naturpark "Am Stettiner Haff" inklusive Fahrrädern ganz für Sie allein

"Perle am Stettiner Haff" wird das über 750-jährige ehemalige Fischer- und Schifferdorf Mönkebude genannt. Und dort wartet in einer Bungalowsiedlung unser tannenbestandenes Grundstück mit individuellem Ferienhaus auf Ihren Besuch. Wasser, Wind und Sonne, frische Luft, Wald und Heide gibt's gratis dazu. Der schöne, flach abfallende Strand und alle nötigen Versorgungseinrichtungen sind nur einen Katzensprung entfernt. Wir heißen Sie im Naturschutzgebiet rund um das Stettiner Haff herzlich willkommen!

Ausstattung:

- 1 Schlafzimmer im Dachgeschoß
- 1 Kinderzimmer im Dachgeschoß (2 Schlafsofas, Babybett, Bettwäsche, Fliegengitter)
- 1 Küche (2-Plattenherd, Gefrierfach, Geschirr, Geschirrhandtücher, Kaffeemaschine, Küchenseite, Kühlschrank, Mikrowelle, Toaster, Wasserkocher)
- 1 Bad mit Fenster im Erdgeschoß mit Dusche, Fön und Handtücher
- WC separat im Dachgeschoß mit Fenster, Fliegengitter, Handtücher, Spiegel, WC und Waschbecken
- Terrasse mit Gartenmöbel, Grill, Grillplatz und Sonnenschutz
- Gasheizung und Elektroheizkörper für kalte Tage

Das Waldhaus

Ausstattung Zimmer

Größe: 70 qm
Belegung max.: 5
Anzahl Schlafzimmer: 2
Tiere willkommen: ja
TV: ja
Terrasse: ja

Hinweise zu Haustieren

Es sind nur max. 1 kleiner Hund mit einer Risthöhe bis 30 cm gestattet. Der Hund kostet pro Tag 5 €. Das Grundstück ist nicht eingezäunt. Bei Buchung mit Hund wünscht der Vermieter Kontaktaufnahme.

Allgemein: Balkon, Doppelbett, getrennt stehende Betten, Reise-/Kinderbett, separates Grundstück, Teppichboden, Terrasse, wanderfreundlich

Freizeit: Fahrradverleih, Reiten, Spielplatz, Wellnessangebote

Küche: Küche (Pantry/Mini), Mikrowelle, separate Küche

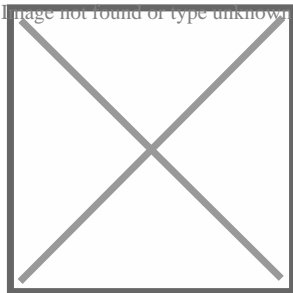
Sanitär: Bad/WC, Dusche/WC

Service: Bettwäsche, Handtücher, Tiere willkommen

Technik: TV

Allgemeine Lageinformationen

Staatlich anerkannter Erholungsort mit kinderfreundlichem Badestrand, Landschaftsschutzgebiet "Haffküste", Stranddünen, Seen, ursprüngliche Dörfer, 400 km Rad- und Wanderwege, Wald und Heide mit artenreicher Flora und Fauna, Ostseenähe, Kaiserbäder, polnische Metropolen Stettin und Swinemünde, Yachthafen, Fahrgastschiffe, Ukranenland, Tierpark, Schloss, botanischer Garten und Reiterhöfe ... all das ist Ihr Urlaubsort!



Entfernungen

Außerbereich: 55 km

Badestelle/Gewässer: 800 m

Bäcker: 300 m

Bahnhof: 7 km

Geldautomaten/Bank: 6 km

Bushaltestelle: 400 m

Golfplatz: 50 km

Krankenhaus/Klinik: 6 km

(Kur-)Park/Wald: 10 m

Radweg: 10 m

Restaurant: 500 m

Schwimm-/Spaßbad: 25 km

Strand: 800 m

Supermarkt: 400 m

Tourist-Information: 500 m

Wanderweg: 10 m

Zentrum: 500 m

Objekt ID: 18434