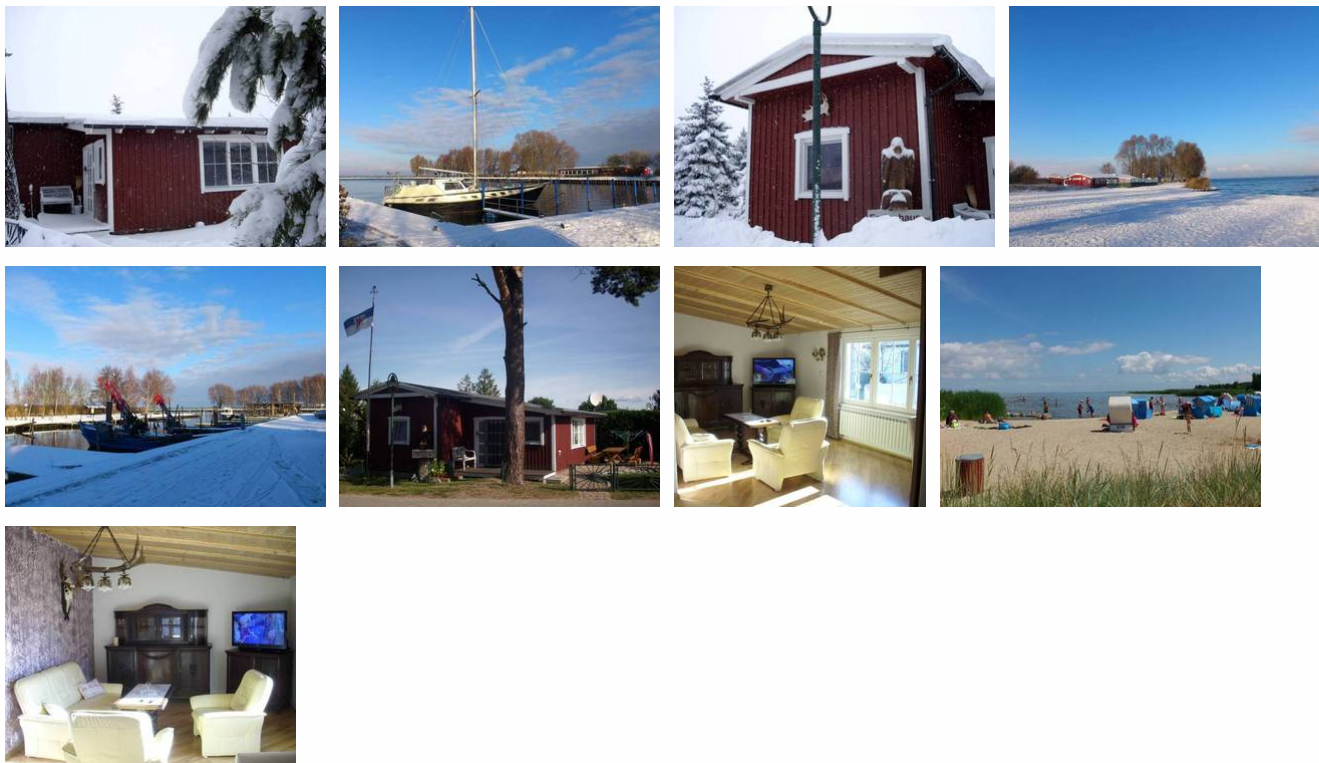


Schwedenhaus

Ferienwohnung - Ferienhaus

Mönkebude



Beschreibung

strandnah - Willkommen im schönen Schwedenferienhaus mit WLAN

Das Ferienhaus

Unser modernes Ferienhaus mit einer Wohnfläche von 60 qm bietet 4 Personen viel Platz und ist im hochwertigen Landhausstil liebevoll eingerichtet.

Das gemütliche Wohnzimmer und die Küche mit Sitzgruppe sind räumlich verbunden. Die helle lichtdurchflutete Küche ist mit allem Komfort eingerichtet. Ebenerdig gelangen Sie zu den beiden Schlafzimmern und dem Luxusbad mit Dusche.

Erbaut: 2012

Sprachen: deutsch

FH Schwedenhaus



Geräumiges Ferienhaus mit großem Wohn- und Eßbereich mit integrierter Küchenzeile, Schlafraum mit Doppelbett, Kinderzimmer mit Etagenbett, Luxusbad mit DU/WC sowie Zentralheizung.

Zur weiteren Ausstattung in der Küche gehören:

- 2 Kochplatten
- Kühlschrank
- Mikrowelle
- Kaffeemaschine
- Wasserkocher

Zur Außenanlage gehört ein kostenloser Parkplatz sowie Gartenmöbel und Grill.

Im Mietpreis enthalten ist die Bettwäsche.

Parkplatz am Haus

Ausstattung Zimmer

Größe: 60 qm

Belegung max.: 4

Anzahl Schlafzimmer: 2

WLAN: ja

Nichtraucher: ja

Terrasse: ja

Hinweise zu Haustieren

Haustiere nicht erlaubt

Allgemein: Doppelbett, ebenerdig, Etagenbett, familienfreundlich, Heizung, Insektenschutz/Gaze, Nichtraucher, Nichtraucherhaus, radfreundlich, Reise-/Kinderbett, separates Grundstück, Terrasse

Außenanlage: Fahrradunterstellmöglichkeit, Parkplatz, Sitzecke im Garten

Essen & Trinken: Grillmöglichkeit

Küche: Küche (offen), Küche (Pantry/Mini), Kühlschrank, Mikrowelle

Sanitär: Dusche/WC, Haartrockner

Service: Bettwäsche, Safe, Tiere nicht erlaubt

Technik: CD-Player, WLAN, Kabel/Sat, TV - Flachbild

So haben Gäste nach ihrem Aufenthalt bewertet

6 von max. 6 Punkten bei 10 Bewertungen insgesamt

Punkte	1	2	3	4	5	6
Ausstattung Zimmer/Fewo	●	●	●	●	●	●
Sauberkeit	●	●	●	●	●	●
Service & Freundlichkeit	●	●	●	●	●	●
Lage der Unterkunft (wie beschrieben)	●	●	●	●	●	●
Beschreibung entsprach der Unterkunft	●	●	●	●	●	●
Preis-Leistung	●	●	●	●	●	●
Empfehlenswert	●	●	●	●	●	●

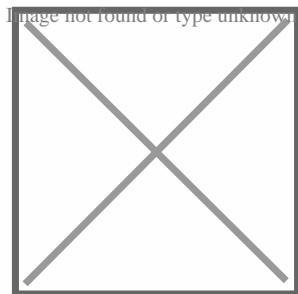
Allgemeine Lageinformationen

Modernes Ferienhaus auf einem Naturgrundstück in einer privaten Ferienhausanlage.

Mönkebude ist ein kleiner, idyllischer Ferienort, der sich vom einstigen Fischerdorf zu einem beliebten Bade- und Erholungsort entwickelt hat. Schon die Mönche, die Gründer des Ortes um 1244 wußten, warum sie sich dieses schöne Fleckchen Erde ausgesucht haben.

Wer einmal in Mönkebude war, kehrt immer gerne hier her zurück.

Es ist nicht nur die saubere Luft, die herrliche Wald- und Heidelandschaft, das Wasser mit den Schifffahrten oder den Badestränden, es ist einfach die Ruhe, die man hier genießen kann, um zu sich selbst zu finden.



Entfernungen

Autobahn: 50 km

Badestelle/Gewässer: 300 m

Bäcker: 200 m

Bahnhof: 7 km

Geldautomaten/Bank: 6 km

Bushaltestelle: 400 m

Golfplatz: 55 km

Krankenhaus/Klinik: 6 km

(Kur-)Park/Wald: 400 m

Strand: 500 m

Supermarkt: 500 m

Tourist-Information: 300 m

Wanderweg: 400 m

Zentrum: 300 m

Objekt ID: 32517