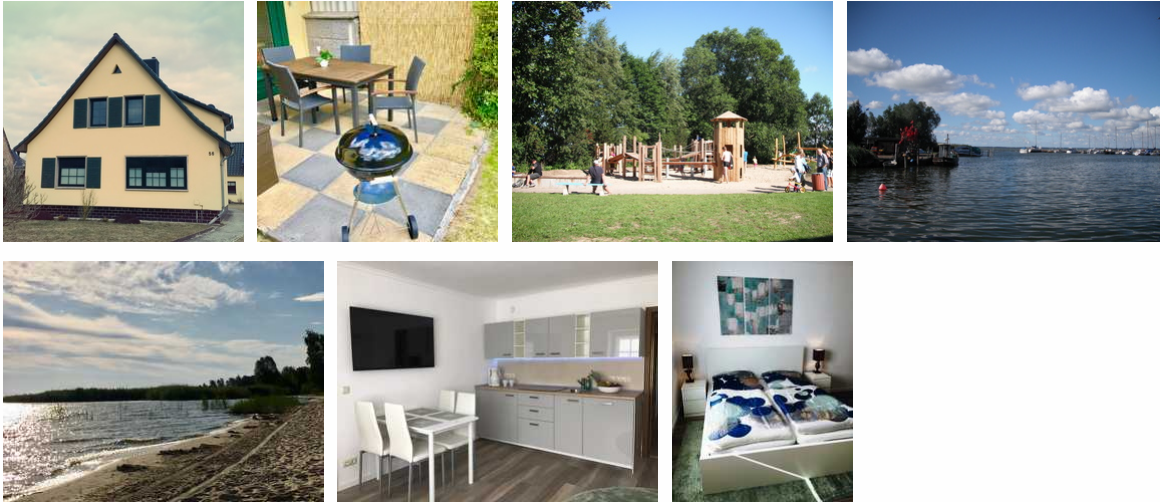


Ferienhaus "Urlaubsanker" mit WLAN

Ferienwohnung - Ferienhaus

Mönkebude



Beschreibung

Ferienhaus mit 2 Ferienwohnungen mit WLAN

Wir laden Sie herzlich ein, in einer unserer neuen Ferienwohnungen Urlaub zu machen. Am Stettiner Haff finden Sie alles, was für einen schönen, abwechslungsreichen und erholsamen Urlaub benötigen.

Es gibt herrliche Strände, viele Radwege und Nordic Walkingstrecken, einen Kletterwald, einen tollen Tierpark und vieles mehr. Im beschaulichen Mönkebude eröffnen wir in diesem Jahr drei neue Ferienwohnungen, die zum Urlaub machen für die ganze Familie, Oma - Opa - Enkelkind einfach perfekt sind.

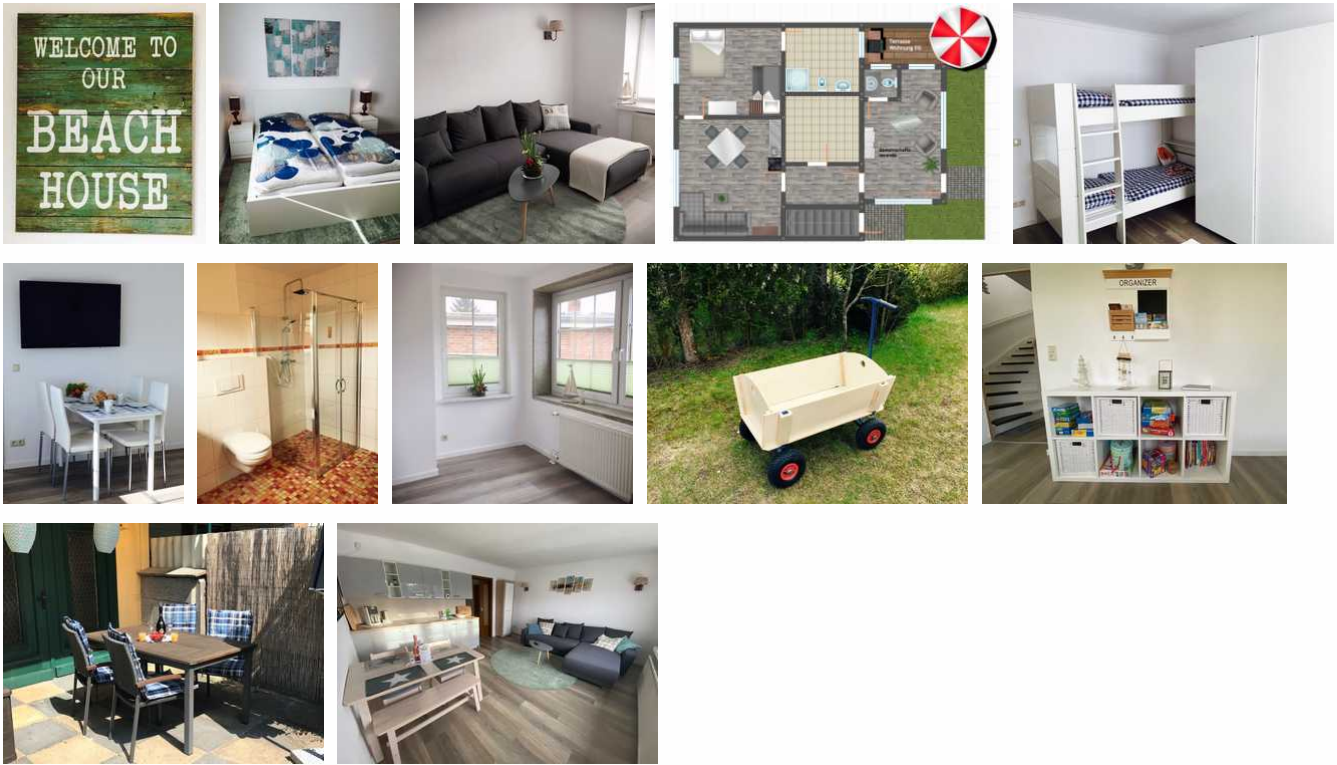
Im Ferienhaus VERPUUSTEN haben wir für Sie zwei moderne Ferienwohnungen liebevoll eingerichtet. Hier ein kleiner Eindruck:

als erstes betreten Sie die Gemeinschaftsveranda, die mit einem großen Sofa zum gemütlichen zusammen kommen und klönen einlädt.

Von dort aus gelangen Sie entweder in die Ferienwohnung 1 im Erdgeschoss oder in die Ferienwohnung 2 zum Obergeschoß. Die Parkplätze befinden sich direkt auf dem Grundstück. Für Ihre mitgebrachten Fahrräder steht eine Unterstellmöglichkeit zur Verfügung. Ein möblierter Grillplatz befindet sich direkt hinter dem Haus.

Gern beraten unsere Damen der Touristikinformation Sie zu Ausflügen rund um das Stettiner Haff und Sie kennen auch so manchen Geheimtipp - informieren Sie sich. Wir freuen uns auf Ihren Besuch.

Wohnung 1 (unten)



gemütliche Ferienwohnung für bis zu 4 Personen mit WLAN

Hier können Sie entspannt mit 4 Personen wohnen. Das Wohnzimmer ist gemütlich eingerichtet und ausgestattet mit einem Schlafsofa. Im Schlafzimmer befindet sich ein Doppelbett sowie ein Etagenbett.

Eine moderne Küchenzeile mit Kaffeemaschine, Wasserkocher, Kühlschrank und Spülmaschine lässt keine Wünsche offen.

Für ein gemütliches Frühstück oder zum Grillen befindet sich im Garten eine möblierte Terrasse mit Grill.

Ferienwohnung 1

- 1 Wohnschlafraum
- 1 Schlafraum
- moderne Küchenzeile
- Bad mit DU/WC
- Aufbettung für die 5. Person mit Zustellbett möglich

Ausstattung Zimmer

Größe: 45 qm

Belegung max.: 4

Anzahl Schlafzimmer: 1

Nichtraucher: ja

Spülmaschine: ja

Terrasse: ja

Hinweise zu Haustieren

Haustiere nicht erlaubt

Allgemein: Doppelbett, Etagenbett, familienfreundlich, Insektenschutz/Gaze, Nichtraucher, Nichtraucherhaus, radfreundlich, Reise-/Kinderbett, Schlafsofa, Terrasse

Außenanlage: Garten zur Nutzung, Parkplatz, Sitzecke im Garten, umzäuntes Grundstück

Essen & Trinken: Grillmöglichkeit

Freizeit: Fahrradverleih, Kegeln/Bowling, Klettern, Kutschfahrten, Massage, Mini-Golf, Spielplatz, Zoo

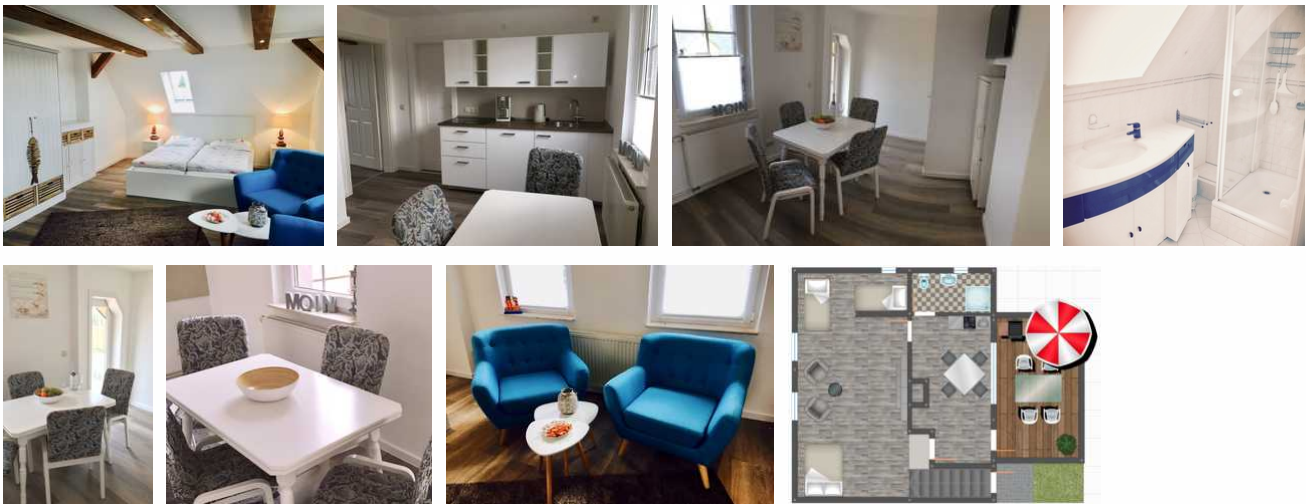
Küche: Gefriermöglichkeit, Küche (offen), Kühlschrank, Spülmaschine

Sanitär: Dusche/WC, Haartrockner

Service: Bettwäsche, Tiere nicht erlaubt

Technik: TV - Flachbild

Wohnung 2 (oben)



Diese Ferienwohnung ist aufgeteilt in Schlaf- sowie Wohnzimmer, Duschbad und Küchenzeile. Bis zu 4 Personen können hier übernachten und auf der großen Dachterrasse oder im Garten auch gemütlich im Freien sitzen.

Ihre Ferienwohnung verfügt über eine schöne Wohnküche, die mit Kaffeemaschine, Wasserkocher, Spülmaschine und Kühlschrank ausgestattet ist. Desweiteren gibt es ein Schlafraum mit einem großen Doppelbett und 2 Einzelbetten sowie einem Sitzbereich mit 2 Sessel und einem Fernseher. Durch das erhaltene Fachwerk wirkt der Raum sehr gemütlich und lädt zum Ausruhen und Wohlfühlen ein. Auf der großen Dachterrasse können Sie morgens entspannt frühstücken oder abends den Tag ausklingen lassen. Sitzmöglichkeiten und ein Grill haben wir für Sie bereit gestellt.

Weitere Ausstattungsmerkmale der Wohnung sind:

- Digital - TV über Satellit,
- Bad mit Waschtisch, Dusche, WC
- kostenfreies Wlan
- Kinder- Reisebett und Hochstuhl kann gestellt werden
- Zustellbett möglich
- incl. Bettwäsche und Geschirrtuch

Ausstattung Zimmer

Größe: 47 qm
Belegung max.: 4
Anzahl Schlafzimmer: 1
WLAN: ja
Nichtraucher: ja
Spülmaschine: ja

Hinweise zu Haustieren

Haustiere nicht erlaubt

Allgemein: allergikerger. (tierfrei), Doppelbett, familienfreundlich, getrennt stehende Betten, Heizung, Hochstuhl, Insektenschutz/Gaze, Nichtraucher, Nichtraucherhaus, radfreundlich, Reise-/Kinderbett, Schlafsofa, Wohn/Schlafrum komb.

Außenanlage: Garten zur Nutzung, Parkplatz, Sitzecke im Garten, umzäuntes Grundstück

Essen & Trinken: Grillmöglichkeit

Freizeit: Fahrradverleih, Kegeln/Bowling, Klettern, Kutschfahrten, Massage, Mini-Golf, Spielplatz, Zoo

Küche: Gefriermöglichkeit, Küche (offen), Kühlschrank, Spülmaschine

Sanitär: Bad/WC, Dusche/WC, Haartrockner

Service: Bettwäsche, Tiere nicht erlaubt

Technik: WLAN, TV - Flachbild

So haben Gäste nach ihrem Aufenthalt bewertet

5 von max. 6 Punkten bei 4 Bewertungen insgesamt

Punkte	1	2	3	4	5	6
Ausstattung Zimmer/Fewo	●	●	●	●	●	
Sauberkeit	●	●	●	●	●	●
Service & Freundlichkeit	●	●	●	●	●	●
Lage der Unterkunft (wie beschrieben)	●	●	●	●	●	●
Beschreibung entsprach der Unterkunft	●	●	●	●	●	●

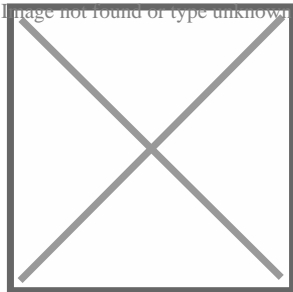
Punkte	1	2	3	4	5	6
Preis-Leistung	●	●	●	●	●	
Empfehlenswert	●	●	●	●	●	●

Allgemeine Lageinformationen

Das 760 jährige Fischerdorf Mönkebude liegt am Stettiner Haff eingebettet in die Ueckermünder Heide. "Staatlich anerkannter Erholungsort" darf sich das seit 1930 bestehende Haffbad nennen. Der schöne Strand, der Fischerei und Yachthafen sind für Sie in 8 Gehminuten erreichbar. Kilometerlange Radwege führen durch die reizvolle, waldreiche vorpommersche Landschaft. Vier Restaurants bieten regionale Gerichte auch mit fangfrischem Fisch an. Ein Einkaufsmarkt, Frisörsalon, Autowerkstatt, Salzgrotte , Zahnarztpraxis und Yachtwerft mit Shop befinden sich im Ort.

Eine Autostunde entfernt sind die Kaiserbäder auf der Insel Usedom.

Sie erreichen Mönkebude in zwei Stunden von Berlin aus, auf der A 11 und der A 20 über die Abfahrt Pasewalk.



Entfernungen

Arzt: 6 km	Autobahn: 50 km	Badestelle/Gewässer: 800 m	Bäcker: 400 m
Bahnhof: 10 km	Geldautomaten/Bank: 7 km	Bushaltestelle: 100 m	Golfplatz: 55 km
Krankenhaus/Klinik: 6 km	(Kur-)Park/Wald: 700 m	Radweg: 500 m	Restaurant: 200 m
Schwimm-/Spaßbad: 25 km	Strand: 800 m	Supermarkt: 100 m	Therme: 50 km
Tourist-Information: 500 m	Wanderweg: 700 m	Zentrum: 500 m	

Objekt ID: 71602