

# Pension "Zur Schiffslaterne"

Ferienwohnung - Pension

Ueckermünde (Seebad)



## Beschreibung

Kleine familiengeführte Pension am Stettiner Haff mit WLAN

Herzlich willkommen im Urlaub.

Am Stadtrand, aber dennoch zentral zwischen Altstadt und Strand, Nähe Busbahnhof und Bahnstation, unweit vom Wald mit direkter Radwegverbindung, befindet sich unsere Pension, auf dem ehemaligen Betriebsgelände des VEB Schiffslaternenwerk Ueckermünde.

Das ehemalige Bürogebäude - modern umgestaltet und frisch renoviert - wird heute gerne als Urlaubsdomizil von Radfahrern aber auch von Familien genutzt. Auf unserer Sommerterrasse inmitten eines wahren Blumenparadieses können Sie ihr Frühstück oder am Abend hausgemachte Gerichte bei gut gekühlten Getränken einnehmen. Für unser lieben Kleinen gibt es einen tollen Spielplatz auf umzäunter Grünfläche. Weiterhin gibt es einen großen Saal und ausreichend Parkplätze.

Letzte Renovierung: 2012

## Doppelzimmer 1

Doppelbettzimmer mit DU/WC, Frühstück 6.50 p.P. kann hinzu gebucht werden

## Ausstattung Zimmer

Größe: 20 qm

Belegung max.: 2

Anzahl Schlafzimmer: 1

---

WLAN: ja  
Nichtraucher: ja

---

## Hinweise zu Haustieren

Haustiere nicht erlaubt

---

**Allgemein:** allergikerger. (tierfrei), Barrierefreiheit, behindertenfreundlich(Obj.), Doppelbett, Fahrradraum abschließbar, familienfreundlich, für Monteure geeignet, Heizung, Insektenschutz/Gaze, Nichtraucher, Nichtraucherhaus, radfreundlich, Teppichboden, wanderfreundlich, Wohn/Schlafrum komb.

---

**Außenanlage:** Fahrradunterstellmöglichkeit, Garten zur Nutzung, Parkplatz, Sitzecke im Garten, umzäuntes Grundstück

---

**Essen & Trinken:** Biergarten, Frühstück möglich, Grillmöglichkeit, Küche (regionale Produkte), Restaurant im Hause

---

**Freizeit:** Boot/Verleih, Fahrradverleih, Kegeln/Bowling, Klettern, Kutschfahrten, Massage, Mini-Golf, Reiten, Sauna, Schwimmhalle, Spielplatz, Streichelzoo, Transferservice, Yachtcharter, Zoo

---

**Sanitär:** Dusche/WC, Haartrockner

---

**Service:** Bettwäsche, Handtücher, Internet im öff. Bereich, Tiere nicht erlaubt, Transferservice

---

**Technik:** WLAN, TV - Flachbild

---

## Doppelzimmer 2

---

Doppelbettzimmer mit DU/WC, Frühstück 6.50 p.P. kann hinzu gebucht werden

## Ausstattung Zimmer

---

Größe: 20 qm  
Belegung max.: 2  
Anzahl Schlafzimmer: 1  
WLAN: ja  
Nichtraucher: ja

---

## Hinweise zu Haustieren

Haustiere nicht erlaubt

---

**Allgemein:** allergikerger. (tierfrei), Barrierefreiheit, behindertenfreundlich(Obj.), Doppelbett, Fahrradraum abschließbar, familienfreundlich, für Monteure geeignet, Heizung, Insektenschutz/Gaze, Nichtraucher, Nichtraucherhaus, radfreundlich, Teppichboden, wanderfreundlich, Wohn/Schlafrum komb.

---

**Außenanlage:** Fahrradunterstellmöglichkeit, Garten zur Nutzung, Parkplatz, Sitzecke im Garten, umzäuntes Grundstück

---

**Essen & Trinken:** Biergarten, Frühstück möglich, Grillmöglichkeit, Küche (regionale Produkte), Restaurant im Hause

---

**Freizeit:** Boot/Verleih, Fahrradverleih, Kegeln/Bowling, Klettern, Kutschfahrten, Massage, Mini-Golf, Reiten, Sauna, Schwimmhalle, Spielplatz, Streichelzoo, Transferservice, Yachtcharter, Zoo

---

**Sanitär:** Dusche/WC, Haartrockner

---

**Service:** Bettwäsche, Handtücher, Internet im öff. Bereich, Tiere nicht erlaubt, Transferservice

---

**Technik:** WLAN, TV - Flachbild

---

## Doppelzimmer 3

---

Doppelbettzimmer mit DU/WC, Frühstück 6.50 p.P. kann hinzu gebucht werden

## Ausstattung Zimmer

---

Größe: 20 qm

Belegung max.: 2

Anzahl Schlafzimmer: 1

WLAN: ja

Nichtraucher: ja

---

### Hinweise zu Haustieren

Haustiere nicht erlaubt

---

**Allgemein:** allergikerger. (tierfrei), Barrierefreiheit, behindertenfreundlich(Obj.), Doppelbett, Fahrradraum abschließbar, familienfreundlich, für Monteure geeignet, Heizung, Insektenschutz/Gaze, Nichtraucher, Nichtraucherhaus, radfreundlich, Teppichboden, wanderfreundlich, Wohn/Schlafraum komb.

---

**Außenanlage:** Fahrradunterstellmöglichkeit, Garten zur Nutzung, Parkplatz, Sitzecke im Garten, umzäuntes Grundstück

---

**Essen & Trinken:** Biergarten, Frühstück möglich, Grillmöglichkeit, Küche (regionale Produkte), Restaurant im Hause

---

**Freizeit:** Boot/Verleih, Fahrradverleih, Kegeln/Bowling, Klettern, Kutschfahrten, Massage, Mini-Golf, Reiten, Sauna, Schwimmhalle, Spielplatz, Streichelzoo, Transferservice, Yachtcharter, Zoo

---

**Sanitär:** Dusche/WC, Haartrockner

---

**Service:** Bettwäsche, Handtücher, Internet im öff. Bereich, Tiere nicht erlaubt, Transferservice

---

**Technik:** WLAN, TV - Flachbild

---

## Doppelzimmer 4

---

Doppelbettzimmer mit DU/WC, Frühstück 6.50 p.P. kann hinzu gebucht werden

### Ausstattung Zimmer

---

Größe: 20 qm

Belegung max.: 2

Anzahl Schlafzimmer: 1

WLAN: ja

Nichtraucher: ja

---

#### Hinweise zu Haustieren

Haustiere nicht erlaubt

---

**Allgemein:** allergikerger. (tierfrei), Barrierefreiheit, behindertenfreundlich(Obj.), Doppelbett, Fahrradraum abschließbar, familienfreundlich, für Monteure geeignet, Heizung, Insektenschutz/Gaze, Nichtraucher, Nichtraucherhaus, radfreundlich, Teppichboden, wanderfreundlich, Wohn/Schlafrum komb.

---

**Außenanlage:** Fahrradunterstellmöglichkeit, Garten zur Nutzung, Parkplatz, Sitzecke im Garten, umzäuntes Grundstück

---

**Essen & Trinken:** Biergarten, Frühstück möglich, Grillmöglichkeit, Küche (regionale Produkte), Restaurant im Hause

---

**Freizeit:** Boot/Verleih, Fahrradverleih, Kegeln/Bowling, Klettern, Kutschfahrten, Massage, Mini-Golf, Reiten, Sauna, Schwimmhalle, Spielplatz, Streichelzoo, Transferservice, Yachtcharter, Zoo

---

**Sanitär:** Dusche/WC, Haartrockner

---

**Service:** Bettwäsche, Handtücher, Internet im öff. Bereich, Tiere nicht erlaubt, Transferservice

---

**Technik:** WLAN, TV - Flachbild

---

### Einzelzimmer

---



Doppelbettzimmer zur Einzelnutzung, Frühstück kann für 6,50 € dazu gebucht werden

Doppelzimmer zur Einzelzimmernutzung

## Ausstattung Zimmer

---

Größe: 18 qm

Belegung max.: 1

WLAN: ja

---

### Hinweise zu Haustieren

Haustiere nicht erlaubt

---

**Allgemein:** allergikerger. (tierfrei), Barrierefreiheit, behindertenfreundlich(Obj.), Einzelbett, Fahrradraum abschließbar, familienfreundlich, für Monteure geeignet, Nichtraucherhaus, radfreundlich, Teppichboden, wanderfreundlich

---

**Außenanlage:** Fahrradunterstellmöglichkeit, Garten zur Nutzung, Parkplatz, Sitzecke im Garten, umzäuntes Grundstück

---

**Essen & Trinken:** Biergarten, Frühstück möglich, Grillmöglichkeit, Küche (regionale Produkte), Restaurant im Hause

---

**Freizeit:** Boot/Verleih, Fahrradverleih, Kegeln/Bowling, Klettern, Kutschfahrten, Massage, Mini-Golf, Reiten, Sauna, Schwimmhalle, Spielplatz, Streichelzoo, Transferservice, Yachtcharter, Zoo

---

**Sanitär:** Dusche/WC

---

**Service:** Bettwäsche, Handtücher, Internet im öff. Bereich, Tiere nicht erlaubt, Transferservice

---

**Technik:** WLAN, TV - Flachbild

---

## Einzelzimmer

---

Doppelzimmer zur Einzelzimmernutzung

---

## Ausstattung Zimmer

---

Größe: 18 qm

Belegung max.: 1

WLAN: ja

---

### Hinweise zu Haustieren

Haustiere nicht erlaubt

---

**Allgemein:** allergikerger. (tierfrei), Barrierefreiheit, behindertenfreundlich(Obj.), Einzelbett, Fahrradraum abschließbar, familienfreundlich, für Monteure geeignet, Nichtraucherhaus, radfreundlich, Teppichboden, wanderfreundlich

---

**Außenanlage:** Fahrradunterstellmöglichkeit, Garten zur Nutzung, Parkplatz, Sitzecke im Garten, umzäuntes Grundstück

---

**Essen & Trinken:** Biergarten, Frühstück möglich, Grillmöglichkeit, Küche (regionale Produkte), Restaurant im Hause

---

**Freizeit:** Boot/Verleih, Fahrradverleih, Kegeln/Bowling, Klettern, Kutschfahrten, Massage, Mini-Golf, Reiten, Sauna, Schwimmhalle, Spielplatz, Streichelzoo, Transferservice, Yachtcharter, Zoo

---

**Sanitär:** Dusche/WC

---

**Service:** Bettwäsche, Handtücher, Internet im öff. Bereich, Tiere nicht erlaubt, Transferservice

---

**Technik:** WLAN, TV - Flachbild

---

## Einzelzimmer

---

Doppelzimmer zur Einzelzimmernutzung

## Ausstattung Zimmer

---

Größe: 18 qm

Belegung max.: 1

WLAN: ja

---

### Hinweise zu Haustieren

Haustiere nicht erlaubt

**Allgemein:** allergikerges. (tierfrei), Barrierefreiheit, behindertenfreundlich(Obj.), Einzelbett, Fahrradraum abschließbar, familienfreundlich, für Monteure geeignet, Nichtraucherhaus, radfreundlich, Teppichboden, wanderfreundlich

---

**Außenanlage:** Fahrradunterstellmöglichkeit, Garten zur Nutzung, Parkplatz, Sitzecke im Garten, umzäuntes Grundstück

---

**Essen & Trinken:** Biergarten, Frühstück möglich, Grillmöglichkeit, Küche (regionale Produkte), Restaurant im Hause

---

**Freizeit:** Boot/Verleih, Fahrradverleih, Kegeln/Bowling, Klettern, Kutschfahrten, Massage, Mini-Golf, Reiten, Sauna, Schwimmhalle, Spielplatz, Streichelzoo, Transferservice, Yachtcharter, Zoo

---

**Sanitär:** Dusche/WC

---

**Service:** Bettwäsche, Handtücher, Internet im öff. Bereich, Tiere nicht erlaubt, Transferservice

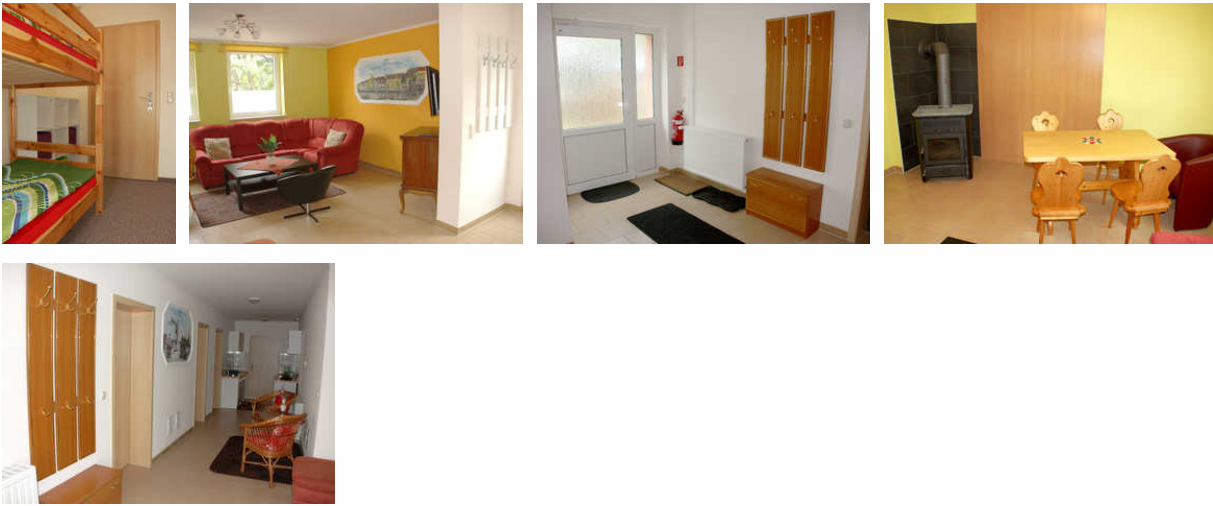
---

**Technik:** WLAN, TV - Flachbild

---

## Ferienwohnung 6 Personen

---



Reichlich Platz für 6 Personen. In dieser Ferienwohnung finden Sie eine Stube mit Couch, Sitzecke und TV. Weiterhin sind drei Schlafzimmer mit Doppelbett, Einzelbetten und Doppelstockbett vorhanden. Die Küchennische finden Sie hier auf dem Flur. Die Ferienwohnung hat einen separaten Eingang.

Mindestaufenthalt: 5 Tage

Frühstück pro Person für 6,50 € möglich.

Geeignet für Familien mit 4 Kindern.

Reichlich Platz für 6 Personen. In dieser Ferienwohnung finden Sie eine Stube mit Couch, Sitzecke und TV. Weiterhin sind drei Schlafzimmer mit Doppelbett, franz. Bett und Doppelstockbett vorhanden. Die Ferienwohnung ist ausgestattet mit einer Küchennische mit Kühlschrank, Herd mit 2 Kochplatten, Mikrowelle, Kaffeemaschine, Toaster u. m. Die Ferienwohnung hat einen separaten Eingang.

Frühstück pro Person für 6,50 € möglich.

Endreinigung 50,00 € (einmalig)

Geeignet für Familien mit 4 Kindern.

Ausstattung:

Küche, Bad, Wohnbereich, 3 Schlafzimmer, Flur, separaten Eingang; Fernsehen, W-Lan,

:

## Ausstattung Zimmer

Größe: 85 qm

Belegung max.: 6

Anzahl Schlafzimmer: 3

WLAN: ja

Nichtraucher: ja

Kamin: ja

## Hinweise zu Haustieren

Haustiere nicht erlaubt

**Allgemein:** allergikerger. (tierfrei), Barrierefreiheit, behindertenfreundlich(Obj.), Doppelbett, ebenerdig, Etagenbett, Fahrradraum abschließbar, familienfreundlich, französisches Bett, für Monteure geeignet, Heizung, Insektenschutz/Gaze, Kamin, Nichtraucher, Nichtraucherhaus, radfreundlich, Teppichboden, wanderfreundlich

**Außenanlage:** Fahrradunterstellmöglichkeit, Garten zur Nutzung, Parkplatz, Sitzecke im Garten, umzäuntes Grundstück

**Essen & Trinken:** Biergarten, Frühstück möglich, Grillmöglichkeit, Küche (regionale Produkte), Restaurant im Hause

**Freizeit:** Boot/Verleih, Fahrradverleih, Kegeln/Bowling, Klettern, Kutschfahrten, Massage, Mini-Golf, Reiten, Sauna, Schwimmhalle, Spielplatz, Streichelzoo, Transferservice, Yachtcharter, Zoo

**Küche:** Küche (offen), Kühlschrank, Mikrowelle

**Sanitär:** Dusche/WC, Haartrockner

**Service:** Bettwäsche, Handtücher, Internet im öff. Bereich, Tiere nicht erlaubt, Transferservice

**Technik:** WLAN, TV - Flachbild

## Ferienwohnung für 4 Personen



Urlaub mit der Familie (4 Personen). In dieser Wohnung finden sie zwei Schlafzimmer (einmal Doppelbettzimmer und ein Zimmer mit zwei Einzelbetten), eine Kochnische, Gemeinschaftsraum mit TV und Kamin.

Urlaub mit der Familie (4 Personen). In dieser Wohnung finden sie zwei Schlafzimmer (einmal Doppelbettzimmer und ein Zimmer mit zwei Einzelbetten), separate Küche mit Mikrowelle, Kühlschrank, 2 Herdplatten und ausreichend Geschirr und Küchenutensilien wie Kaffeemaschine u.s.w.,

gemütlicher Wohnbereich mit TV und Kamin.

weitere Ausstattung:



- WLAN frei

## Ausstattung Zimmer

---

Größe: 75 qm

Belegung max.: 4

Anzahl Schlafzimmer: 2

WLAN: ja

Nichtraucher: ja

Kamin: ja

---

### Hinweise zu Haustieren

Haustiere nicht erlaubt

---

**Allgemein:** Barrierefreiheit, behindertenfreundlich(Obj.), Doppelbett, Einzelbett, Fahrradraum abschließbar, familienfreundlich, für Monteure geeignet, getrennt stehende Betten, Heizung, Kamin, Nichtraucher, Nichtraucherhaus, radfreundlich, wanderfreundlich

---

**Außenanlage:** Fahrradunterstellmöglichkeit, Garten zur Nutzung, Parkplatz, Sitzecke im Garten, umzäuntes Grundstück

---

**Essen & Trinken:** Biergarten, Frühstück möglich, Grillmöglichkeit, Küche (regionale Produkte), Restaurant im Hause

---

**Freizeit:** Boot/Verleih, Fahrradverleih, Kegeln/Bowling, Klettern, Kutschfahrten, Massage, Mini-Golf, Reiten, Sauna, Schwimmbad, Spielplatz, Streichelzoo, Transferservice, Yachtcharter, Zoo

---

**Küche:** Kühlschrank, Mikrowelle, separate Küche

---

**Sanitär:** Dusche/WC, Haartrockner

---

**Service:** Bettwäsche, Handtücher, Internet im öff. Bereich, Tiere nicht erlaubt, Transferservice

---

**Technik:** WLAN, TV - Flachbild

---

## Suite

---

## Ausstattung Zimmer

---

Belegung max.: 2

Anzahl Schlafzimmer: 1

WLAN: ja

TV: ja

---

## Hinweise zu Haustieren

Haustiere nicht erlaubt

**Allgemein:** Barrierefreiheit, behindertenfreundlich(Obj.), Doppelbett, Fahrradraum abschließbar, familienfreundlich, für Monteure geeignet, Nichtraucherhaus, radfreundlich, wanderfreundlich

**Außenanlage:** Fahrradunterstellmöglichkeit, Garten zur Nutzung, Parkplatz, Sitzecke im Garten, umzäuntes Grundstück

**Essen & Trinken:** Biergarten, Frühstück möglich, Grillmöglichkeit, Küche (regionale Produkte), Restaurant im Hause

**Freizeit:** Boot/Verleih, Fahrradverleih, Kegeln/Bowling, Klettern, Kutschfahrten, Massage, Mini-Golf, Reiten, Sauna, Schwimmhalle, Spielplatz, Streichelzoo, Transferservice, Yachtcharter, Zoo

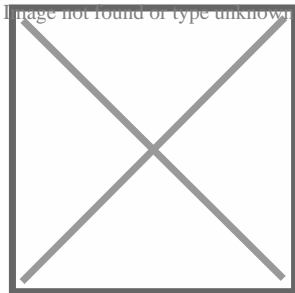
**Sanitär:** Dusche/WC

**Service:** Internet im öff. Bereich, Tiere nicht erlaubt, Transferservice

**Technik:** WLAN, TV

## Allgemeine Lageinformationen

Am Stadtrand, aber dennoch zentral zwischen Altstadt und Strandbad , nahe Busbahnhof und Bahnstation, unweit vom Wald mit direkter Radwegverbindung befindet sich in ruhiger Lage unsere 2015 neu eröffnete Pension . Es gibt gute Einkaufsmöglichkeiten in der unmittelbaren Nähe .



## Entfernungen

Arzt: 200 m

Autobahn: 55 km

Badestelle/Gewässer: 3 km

Bäcker: 300 m

Bahnhof: 500 m

Geldautomaten/Bank: 300 m

Bushaltestelle: 500 m

Golfplatz: 55 km

Krankenhaus/Klinik: 3 km

(Kur-)Park/Wald: 800 m

Radweg: 200 m

Restaurant: 10 m

Schwimm-/Spaßbad: 3 km

Strand: 3 km

Supermarkt: 300 m

Therme: 60 km

Tourist-Information: 2.1 km

Wanderweg: 800 m

Zentrum: 2 km

Objekt ID: 85318